

Statistik aktuell

Stadt Erlangen



Statistik Stadtforschung



Bericht 2/2020 vom 15. März 2020

Nachdruck nur mit Quellenangabe gestattet

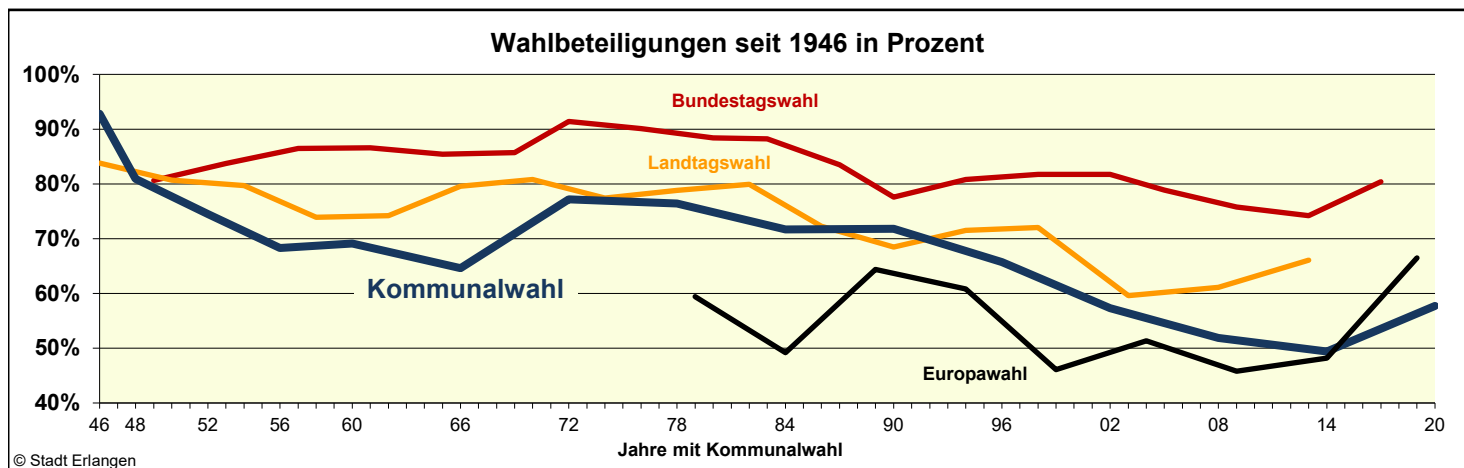
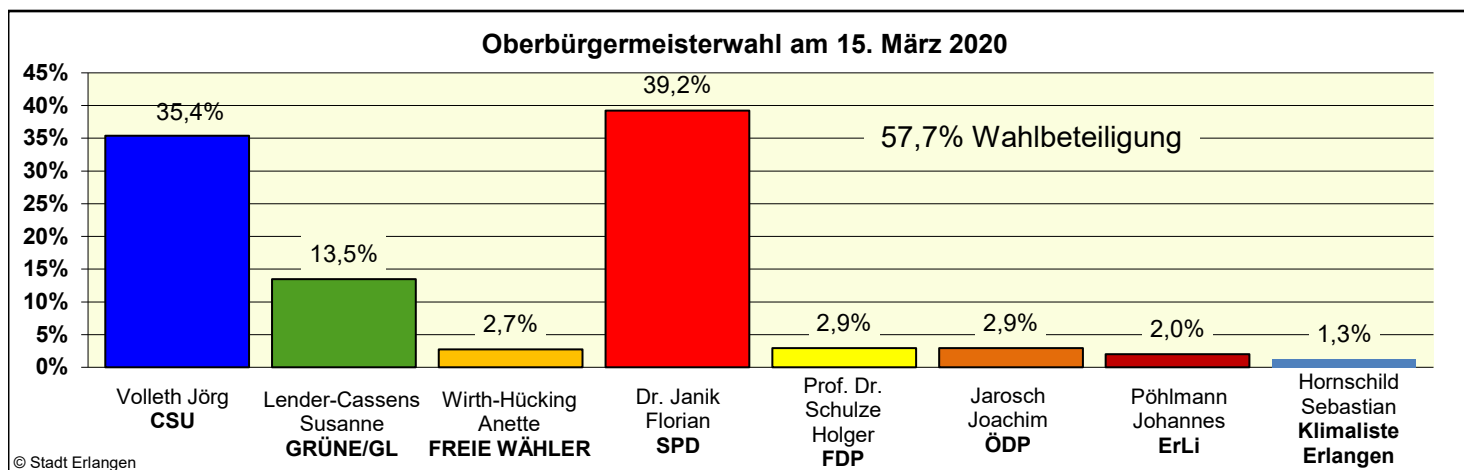
- Vorläufiges Endergebnis -

Oberbürgermeisterwahl am 15. März 2020

Wahljahr	Von den gültigen Stimmen entfielen auf ¹⁾															
	Volleth CSU		Lender-Cassens GRÜNE/GL		Wirth-Hücking FREIE WÄHLER		Dr. Janik SPD		Prof. Dr. Schulze FDP		Jarosch ÖDP		Pöhlmann ErLi		Hornschild Klimaliste Erlangen	
	abs.	in %	abs.	in %	abs.	in %	abs.	in %	abs.	in %	abs.	in %	abs.	in %	abs.	in %
2020	16.745	35,4	6.374	13,5	1.289	2,7	18.560	39,2	1.394	2,9	1.395	2,9	958	2,0	602	1,3
2014 ^{*)}	14.369	36,3	-	-	-	-	25.201	63,7	-	-	-	-	-	-	-	-
2014	15.775	39,2	2.832	7,0	1.199	3,0	14.998	37,2	3.577	8,9	1.088	2,7	810	2,0	-	-
2008	22.484	55,8	2.857	7,1	-	-	13.369	33,2	-	-	1.614	4,0	-	-	-	-

*) Stichwahl am 30.03.2014: Für CSU: Dr. Balleis. 1) Wahlvorschlag CSU: 2014 und 2008 Dr. Balleis; GRÜNE/Grüne Liste: 2014 Lender-Cassens und 2008 Wening; FREIE WÄHLER: 2014 Wirth-Hücking, 2008 kein Wahlvorschlag; SPD: 2014 Dr. Janik, 2008 Lanig; FDP: 2014 Dr. Preuß, 2008 kein Wahlvorschlag; ÖDP: 2014 Höppel, 2008 Helm; ErLi: 2014 Salzbrunn, 2008 kein Wahlvorschlag; Klimaliste Erlangen: 2014 u. 2008 kein Wahlvorschlag.

Damit kommt es am 29. März 2020 zur Stichwahl zwischen Herrn Volleth (CSU) und Herrn Dr. Janik (SPD).



Vollständige Schreibweise der Parteien: CSU = Christlich-Soziale Union in Bayern e.V.; GRÜNE/GL = BÜNDNIS 90/DIE GRÜNEN/Grüne Liste; FREIE WÄHLER = FREIE WÄHLER Bayern/Freie; SPD = Sozialdemokratische Partei Deutschlands; FDP = Freie Demokratische Partei; ÖDP = Ökologisch-Demokratische Partei; ErLi = Erlanger Linke; Klimaliste Erlangen = Klimaliste Erlangen.

Ergebnis der Oberbürgermeisterwahl am 15. März 2020 in den Erlanger Stimmbezirken

Stimmbezirk ¹⁾	Stimmberechtigte		Wahlbeteiligung ²⁾	Wähler ³⁾	Gültige Stimmen	von den gültigen Stimmen entfielen auf den Wahlvorschlag					
	insgesamt	dar. mit Wahrschein				Nr. 01: CSU Jörg Volleth		Nr. 02: Grüne/GL Susanne Lender-Cassens		Nr. 03: FREIE WÄHLER Anette Wirth-Hücking	
			absolut	in %	absolut		in %	absolut	in %	absolut	in %
	1	2	3	4	5	6	7	8	9	10	11
010 Altstadt-Nord	883	28,1	53,3	243	241	60	24,9	52	21,6	3	1,2
011 Altstadt-Ost	753	26,6	53,0	223	222	47	21,2	43	19,4	2	0,9
013 Tal-Nord	1.053	24,5	48,3	274	270	54	20,0	60	22,2	3	1,1
020 Markgrafentadt-Mitte	730	26,2	51,4	200	200	41	20,5	42	21,0	2	1,0
021 Markgrafentadt-Ost	1.081	29,0	53,5	290	288	62	21,5	76	26,4	3	1,0
022 Markgrafentadt-West	924	27,3	54,4	275	274	61	22,3	55	20,1	5	1,8
031 Rathausplatz-Nordwest	737	28,1	50,5	182	181	37	20,4	41	22,7	1	0,6
032 Rathausplatz-Südost	602	32,2	54,1	148	147	33	22,4	25	17,0	4	2,7
041 Tal-Süd	605	17,9	46,0	182	182	42	23,1	36	19,8	4	2,2
100 Heiligenloh-Nord	772	38,6	68,3	256	254	84	33,1	32	12,6	4	1,6
101 Heiligenloh-Mitte	814	34,3	68,2	302	299	112	37,5	28	9,4	8	2,7
102 Heiligenloh-Süd	862	37,0	69,6	311	310	121	39,0	35	11,3	9	2,9
110 Sankt Johann	627	29,2	54,5	175	174	54	31,0	27	15,5	8	4,6
111 Alterlangen-Nord	858	37,4	62,9	245	241	103	42,7	19	7,9	4	1,7
112 Alterlangen-Süd	683	36,2	69,6	249	249	109	43,8	46	18,5	3	1,2
120 Steinforst-Nord	780	17,7	46,7	238	236	100	42,4	25	10,6	12	5,1
121 Steinforst-Mitte	785	24,1	51,5	231	227	79	34,8	22	9,7	9	4,0
122 Steinforst-Süd	1.035	34,0	68,3	384	381	138	36,2	37	9,7	10	2,6
200 Burgberg-West	1.294	38,7	64,9	387	384	129	33,6	69	18,0	10	2,6
201 Burgberg-Ost	1.051	34,7	69,0	393	391	143	36,6	67	17,1	8	2,0
210 Meilwald	968	42,8	57,3	177	177	77	43,5	23	13,0	1	0,6
222 Im Heuschlag	878	29,3	63,5	327	327	95	29,1	41	12,5	6	1,8
223 Sieglitzhof-Ost	875	38,2	67,6	287	285	74	26,0	34	11,9	8	2,8
224 Sieglitzhof-Süd	988	36,5	68,8	351	347	99	28,5	60	17,3	7	2,0
225 Sieglitzhof-Nord	817	30,8	64,0	295	294	92	31,3	39	13,3	8	2,7
230 Loewenich-West	747	29,3	64,4	280	276	63	22,8	57	20,7	2	0,7
231 Loewenich-Ost	731	31,9	69,3	294	294	99	33,7	54	18,4	3	1,0
240 Löhestraße	864	22,5	53,8	288	284	72	25,4	49	17,3	2	0,7
241 Drausnickstraße-Ost	722	23,8	52,9	227	226	53	23,5	31	13,7	7	3,1
242 Buckenhofer Siedlung	662	32,0	65,3	240	240	90	37,5	32	13,3	8	3,3
253 Stubenloh-Nord	757	32,5	59,1	222	221	40	18,1	46	20,8	3	1,4
254 Stubenloh-Mitte	799	38,4	66,2	248	247	52	21,1	43	17,4	5	2,0
255 Stubenloh-Süd	895	33,9	61,8	275	274	61	22,3	63	23,0	10	3,6
300 Zeppelinstraße-Nord	1.185	30,2	56,8	347	344	71	20,6	68	19,8	4	1,2
301 Röthelheim-Mitte	834	28,4	58,9	277	277	51	18,4	55	19,9	8	2,9
302 Röthelheim-Nord	810	31,4	60,5	258	258	80	31,0	40	15,5	5	1,9
304 Röthelheim-West	732	33,2	61,2	225	219	74	33,8	30	13,7	3	1,4
305 Röthelheim-Süd	810	26,5	54,3	246	245	53	21,6	52	21,2	11	4,5
320 Sebaldus-Nord	989	32,6	63,0	328	326	94	28,8	61	18,7	9	2,8
321 Sebaldus-Mitte	849	23,7	52,5	265	264	58	22,0	52	19,7	11	4,2
322 Sebaldus-Süd	693	28,3	65,9	277	276	73	26,4	45	16,3	6	2,2
323 Sebaldus-West	773	31,7	62,1	257	256	69	27,0	42	16,4	6	2,3
330 Röthelheimpark-Nord	1.211	26,9	53,4	349	348	78	22,4	54	15,5	9	2,6
336 Röthelheimpark-Ost	668	29,6	63,9	248	246	66	26,8	54	22,0	5	2,0
337 Röthelheimpark-Süd	801	18,6	57,2	321	321	84	26,2	59	18,4	2	0,6
338 Röthelheimpark-Mitte	1.068	32,5	73,1	463	458	126	27,5	77	16,8	13	2,8
400 Anger-Mitte	774	19,9	42,8	192	192	49	25,5	24	12,5	1	0,5
401 Anger-Ost	830	20,1	44,4	216	210	65	31,0	31	14,8	3	1,4
402 Anger-Süd	795	15,1	36,2	179	171	46	26,9	25	14,6	8	4,7
403 Isarstraße	905	12,8	35,1	213	212	61	28,8	38	17,9	12	5,7
404 Anger-West	1.067	27,2	52,9	300	300	98	32,7	39	13,0	6	2,0
410 Rathenau-Ost	987	32,1	61,6	318	316	91	28,8	54	17,1	5	1,6
(Fortsetzung)											

(Fortsetzung) Ergebnis der Oberbürgermeisterwahl am 15. März 2020 in den Erlanger Stimmbezirken

von den gültigen Stimmen entfielen auf den Wahlvorschlag										Stimmbezirk ¹⁾	
Nr. 05: SPD Dr. Florian Janik		Nr. 06: FDP Prof. Dr. Holger Schulze		Nr. 07: ÖDP Joachim Jarosch		Nr. 08: ErLi Johannes Pöhlmann		Nr. 09: Klimaliste Erlangen Sebastian Hornschild			
absolut	in %	absolut	in %	absolut	in %	absolut	in %	absolut	in %		
12	13	14	15	16	17	18	19	20	21		
99	41,1	8	3,3	5	2,1	8	3,3	6	2,5	Altstadt-Nord	010
105	47,3	10	4,5	6	2,7	5	2,3	4	1,8	Altstadt-Ost	011
109	40,4	13	4,8	10	3,7	12	4,4	9	3,3	Tal-Nord	013
87	43,5	8	4,0	6	3,0	6	3,0	8	4,0	Markgrafentadt-Mitte	020
114	39,6	19	6,6	4	1,4	8	2,8	2	0,7	Markgrafentadt-Ost	021
125	45,6	9	3,3	5	1,8	8	2,9	6	2,2	Markgrafentadt-West	022
76	42,0	11	6,1	6	3,3	8	4,4	1	0,6	Rathausplatz-Nordwest	031
72	49,0	4	2,7	4	2,7	3	2,0	2	1,4	Rathausplatz-Südost	032
82	45,1	5	2,7	5	2,7	6	3,3	2	1,1	Tal-Süd	041
109	42,9	9	3,5	8	3,1	7	2,8	1	0,4	Heiligenloh-Nord	100
114	38,1	14	4,7	14	4,7	3	1,0	6	2,0	Heiligenloh-Mitte	101
120	38,7	3	1,0	13	4,2	6	1,9	3	1,0	Heiligenloh-Süd	102
59	33,9	7	4,0	6	3,4	5	2,9	8	4,6	Sankt Johann	110
98	40,7	5	2,1	8	3,3	3	1,2	1	0,4	Alterlangen-Nord	111
62	24,9	6	2,4	17	6,8	5	2,0	1	0,4	Alterlangen-Süd	112
80	33,9	8	3,4	5	2,1	3	1,3	3	1,3	Steinforst-Nord	120
85	37,4	7	3,1	16	7,0	7	3,1	2	0,9	Steinforst-Mitte	121
167	43,8	10	2,6	11	2,9	7	1,8	1	0,3	Steinforst-Süd	122
134	34,9	17	4,4	8	2,1	11	2,9	6	1,6	Burgberg-West	200
130	33,2	16	4,1	10	2,6	14	3,6	3	0,8	Burgberg-Ost	201
60	33,9	7	4,0	4	2,3	2	1,1	3	1,7	Meilwald	210
144	44,0	12	3,7	12	3,7	8	2,4	9	2,8	Im Heuschlag	222
142	49,8	10	3,5	8	2,8	6	2,1	3	1,1	Sieglitzhof-Ost	223
142	40,9	12	3,5	12	3,5	9	2,6	6	1,7	Sieglitzhof-Süd	224
129	43,9	9	3,1	5	1,7	8	2,7	4	1,4	Sieglitzhof-Nord	225
117	42,4	9	3,3	9	3,3	17	6,2	2	0,7	Loewenich-West	230
109	37,1	15	5,1	8	2,7	4	1,4	2	0,7	Loewenich-Ost	231
135	47,5	11	3,9	5	1,8	4	1,4	6	2,1	Löhestraße	240
116	51,3	2	0,9	6	2,7	8	3,5	3	1,3	Drausnickstraße-Ost	241
86	35,8	5	2,1	9	3,8	6	2,5	4	1,7	Buckenhofer Siedlung	242
104	47,1	9	4,1	6	2,7	5	2,3	8	3,6	Stubenloh-Nord	253
126	51,0	4	1,6	5	2,0	9	3,6	3	1,2	Stubenloh-Mitte	254
122	44,5	6	2,2	4	1,5	6	2,2	2	0,7	Stubenloh-Süd	255
157	45,6	16	4,7	12	3,5	11	3,2	5	1,5	Zeppelinstraße-Nord	300
138	49,8	4	1,4	8	2,9	10	3,6	3	1,1	Röthelheim-Mitte	301
106	41,1	2	0,8	10	3,9	11	4,3	4	1,6	Röthelheim-Nord	302
100	45,7	1	0,5	4	1,8	3	1,4	4	1,8	Röthelheim-West	304
106	43,3	6	2,4	9	3,7	4	1,6	4	1,6	Röthelheim-Süd	305
129	39,6	5	1,5	7	2,1	16	4,9	5	1,5	Sebaldu-Nord	320
120	45,5	8	3,0	4	1,5	9	3,4	2	0,8	Sebaldu-Mitte	321
132	47,8	4	1,4	11	4,0	3	1,1	2	0,7	Sebaldu-Süd	322
119	46,5	6	2,3	4	1,6	8	3,1	2	0,8	Sebaldu-West	323
175	50,3	8	2,3	8	2,3	9	2,6	7	2,0	Röthelheimpark-Nord	330
96	39,0	12	4,9	4	1,6	6	2,4	3	1,2	Röthelheimpark-Ost	336
141	43,9	9	2,8	16	5,0	5	1,6	5	1,6	Röthelheimpark-Süd	337
212	46,3	9	2,0	9	2,0	10	2,2	2	0,4	Röthelheimpark-Mitte	338
97	50,5	1	0,5	13	6,8	3	1,6	4	2,1	Anger-Mitte	400
90	42,9	7	3,3	8	3,8	2	1,0	4	1,9	Anger-Ost	401
75	43,9	5	2,9	7	4,1	5	2,9	0	0,0	Anger-Süd	402
68	32,1	8	3,8	9	4,2	13	6,1	3	1,4	Isarstraße	403
126	42,0	7	2,3	12	4,0	6	2,0	6	2,0	Anger-West	404
139	44,0	5	1,6	8	2,5	6	1,9	8	2,5	Rathenau-Ost	410

Ergebnis der Oberbürgermeisterwahl am 15. März 2020 in den Erlanger Stimmbezirken

Stimmbezirk ¹⁾	Stimmberechtigte		Wahlbeteiligung ²⁾	Wähler ³⁾	Gültige Stimmen	von den gültigen Stimmen entfielen auf den Wahlvorschlag					
	insgesamt	dar. mit Wahrschein				Nr. 01: CSU Jörg Volleth		Nr. 02: Grüne/GL Susanne Lender-Cassens		Nr. 03: FREIE WÄHLER Anette Wirth- Hücking	
			absolut	in %	absolut	in %	absolut	in %	absolut	in %	
	1	2	3	4	5	6	7	8	9	10	11
411 Hans-Geiger-Straße	568	24,3	53,4	177	175	48	27,4	38	21,7	0	0,0
412 Aufseßstraße-Süd	715	17,5	43,7	198	196	55	28,1	17	8,7	10	5,1
413 Rathenau-West	778	20,8	47,1	219	215	58	27,0	31	14,4	5	2,3
420 Gerhart-Hauptmann-Straße	988	23,4	45,4	239	236	64	27,1	33	14,0	6	2,5
421 Schönfeld-Nord	792	21,3	51,3	253	249	84	33,7	37	14,9	10	4,0
422 Schönfeld-Ost	768	21,0	48,4	225	222	76	34,2	33	14,9	8	3,6
423 Schönfeld-West	763	15,6	42,0	213	213	88	41,3	20	9,4	4	1,9
430 Forschungszentrum	811	21,9	53,3	273	272	90	33,1	36	13,2	3	1,1
440 Bruck	1.040	24,0	52,0	313	307	108	35,2	41	13,4	8	2,6
444 Bachfeld-Süd	1.162	31,7	59,7	364	362	131	36,2	47	13,0	15	4,1
446 Bachfeld-Nord	964	24,6	49,7	266	265	76	28,7	26	9,8	5	1,9
447 Bachfeld-Mitte	592	20,6	45,4	157	157	58	36,9	17	10,8	2	1,3
450 Bunsenstraße	779	25,0	57,1	268	266	97	36,5	25	9,4	5	1,9
451 Bierlach-Ost	758	14,1	36,6	179	178	58	32,6	18	10,1	1	0,6
452 Bierlach-Süd	709	25,1	53,6	218	213	73	34,3	28	13,1	7	3,3
454 Bierlach-West	866	27,5	52,8	239	238	92	38,7	30	12,6	6	2,5
500 Eltersdorf-Nord	646	29,6	65,5	251	243	113	46,5	15	6,2	5	2,1
501 Eltersdorf-Ost	653	22,8	63,7	279	277	128	46,2	31	11,2	3	1,1
502 Eltersdorf-Süd	618	31,7	68,2	242	242	125	51,7	28	11,6	2	0,8
503 Eltersdorf-West	801	28,6	68,3	342	335	163	48,7	34	10,1	9	2,7
520 Tennenlohe-Nord	792	31,4	72,3	344	342	104	30,4	33	9,6	4	1,2
521 Tennenlohe-Ost	724	33,1	67,3	268	266	108	40,6	24	9,0	6	2,3
522 Tennenlohe-Süd	1.013	34,0	67,4	371	369	110	29,8	45	12,2	9	2,4
523 Tennenlohe-Mitte	795	35,0	67,0	280	280	78	27,9	25	8,9	4	1,4
611 Frauenaaurach-Süd	928	26,6	58,8	322	321	143	44,5	31	9,7	24	7,5
613 Frauenaaurach-West	1.005	28,4	57,7	321	319	150	47,0	28	8,8	40	12,5
614 Frauenaaurach-Nord	830	29,2	65,8	331	330	140	42,4	38	11,5	16	4,8
620 Kriegenbrunn	976	33,6	71,9	403	402	189	47,0	35	8,7	34	8,5
630 Hüttendorf	520	33,7	76,1	235	234	144	61,5	16	6,8	17	7,3
701 Kosbach	794	33,0	73,8	349	347	187	53,9	31	8,9	8	2,3
702 Häusling-Steudach	402	37,6	71,0	149	148	89	60,1	9	6,1	10	6,8
710 In der Reuth	790	45,1	67,9	212	211	91	43,1	27	12,8	4	1,9
760 Büchenbach-Dorf	1.001	29,3	61,2	349	347	171	49,3	40	11,5	8	2,3
761 Am Europakanal-Süd	905	19,6	38,4	185	183	77	42,1	17	9,3	10	5,5
762 Frauenaauracher Straße	776	16,4	38,3	181	176	61	34,7	17	9,7	6	3,4
770 Büchenbacher Anlage	985	22,4	49,6	286	282	116	41,1	39	13,8	4	1,4
771 Odenwaldallee	746	14,7	40,2	199	198	91	46,0	13	6,6	3	1,5
772 Würzburger Ring-West	679	25,6	48,8	172	171	62	36,3	7	4,1	8	4,7
773 Am Europakanal-Nord	1.020	18,5	37,3	211	209	89	42,6	21	10,0	6	2,9
774 Frankenwaldallee	741	22,0	52,6	241	240	105	43,8	30	12,5	9	3,8
781 Heinrich-Kirchner-Straße	938	22,8	49,6	269	265	72	27,2	42	15,8	12	4,5
782 Dompropststraße	747	24,2	56,1	255	253	65	25,7	32	12,6	12	4,7
784 Am Dummetsweiher	731	32,7	75,7	339	330	92	27,9	58	17,6	7	2,1
786 Mönaustraße	856	36,8	72,5	337	333	93	27,9	59	17,7	6	1,8
787 Häuslinger Wegäcker	422	26,1	68,0	186	186	60	32,3	16	8,6	1	0,5
801 Dechsendorf-Nordwest	859	32,6	65,5	307	305	118	38,7	31	10,2	8	2,6
811 Dechsendorf-Nordost	966	29,5	66,0	382	379	171	45,1	41	10,8	4	1,1
812 Dechsendorf-Süd	939	29,0	61,9	335	332	141	42,5	35	10,5	8	2,4
Summe Urnenwähler			44,8	26.712	26.501	8.865	33,5	3.734	14,1	711	2,7
Summe Briefwähler			91,7	21.253	20.816	7.880	37,9	2.640	12,7	578	2,8
Erlangen	83.064	28,1	57,7	47.965	47.317	16.745	35,4	6.374	13,5	1.289	2,7

1) Grenzen der Stimmbezirke siehe Karte letzte Seite. 2) In den Stimmbezirken: Wähler ohne Wahrschein plus geschätzte Wähler mit Wahrschein in % der Stimmberechtigten. Für Summe Urnenwähler: Wähler ohne Wahrschein in % der Stimmberechtigten ohne Wahrschein. (Fortsetzung auf Seite 5)

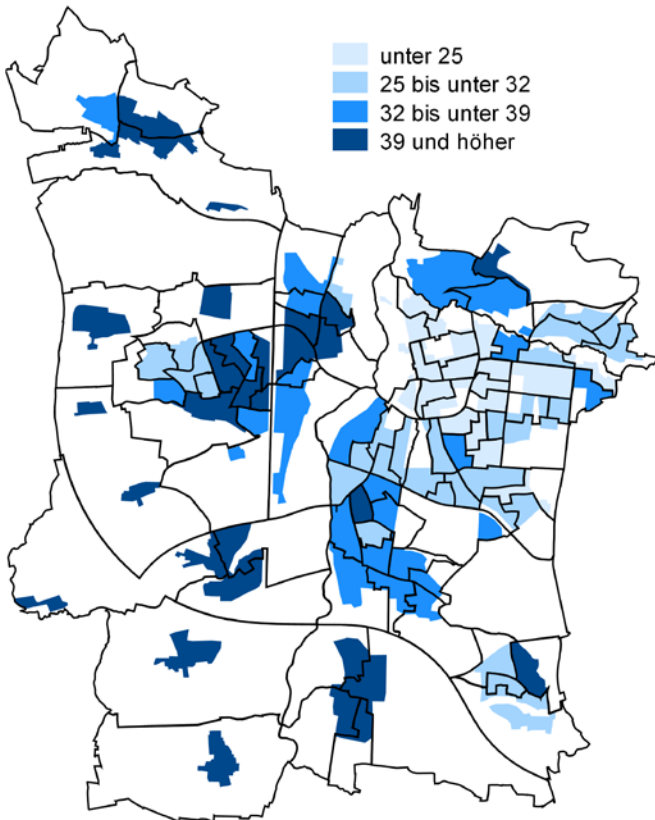
(Fortsetzung) Ergebnis der Oberbürgermeisterwahl am 15. März 2020 in den Erlanger Stimmbezirken

von den gültigen Stimmen entfielen auf den Wahlvorschlag										Stimmbezirk ¹⁾	
Nr. 05: SPD Dr. Florian Janik		Nr. 06: FDP Prof. Dr. Holger Schulze		Nr. 07: ÖDP Joachim Jarosch		Nr. 08: ErLi Johannes Pöhlmann		Nr. 09: Klimaliste Erlangen Sebastian Hornschild			
absolut	in %	absolut	in %	absolut	in %	absolut	in %	absolut	in %		
12	13	14	15	16	17	18	19	20	21		
74	42,3	2	1,1	6	3,4	4	2,3	3	1,7	Hans-Geiger-Straße	411
88	44,9	6	3,1	9	4,6	8	4,1	3	1,5	Aufseßstraße-Süd	412
97	45,1	7	3,3	7	3,3	8	3,7	2	0,9	Rathenau-West	413
112	47,5	5	2,1	5	2,1	6	2,5	5	2,1	Gerhart-Hauptmann-Straße	420
93	37,3	11	4,4	3	1,2	10	4,0	1	0,4	Schönfeld-Nord	421
81	36,5	5	2,3	7	3,2	12	5,4	0	0,0	Schönfeld-Ost	422
85	39,9	3	1,4	9	4,2	3	1,4	1	0,5	Schönfeld-West	423
111	40,8	11	4,0	10	3,7	9	3,3	2	0,7	Forschungszentrum	430
130	42,3	5	1,6	5	1,6	4	1,3	6	2,0	Bruck	440
131	36,2	9	2,5	17	4,7	8	2,2	4	1,1	Bachfeld-Süd	444
128	48,3	8	3,0	6	2,3	12	4,5	4	1,5	Bachfeld-Nord	446
70	44,6	2	1,3	2	1,3	3	1,9	3	1,9	Bachfeld-Mitte	447
122	45,9	3	1,1	5	1,9	6	2,3	3	1,1	Bunsenstraße	450
86	48,3	6	3,4	0	0,0	1	0,6	8	4,5	Bierlach-Ost	451
92	43,2	7	3,3	3	1,4	1	0,5	2	0,9	Bierlach-Süd	452
83	34,9	10	4,2	5	2,1	9	3,8	3	1,3	Bierlach-West	454
87	35,8	11	4,5	4	1,6	2	0,8	6	2,5	Eltersdorf-Nord	500
98	35,4	6	2,2	5	1,8	4	1,4	2	0,7	Eltersdorf-Ost	501
76	31,4	3	1,2	2	0,8	5	2,1	1	0,4	Eltersdorf-Süd	502
114	34,0	6	1,8	6	1,8	3	0,9	0	0,0	Eltersdorf-West	503
165	48,2	6	1,8	27	7,9	2	0,6	1	0,3	Tennenlohe-Nord	520
110	41,4	8	3,0	7	2,6	2	0,8	1	0,4	Tennenlohe-Ost	521
163	44,2	7	1,9	29	7,9	5	1,4	1	0,3	Tennenlohe-Süd	522
127	45,4	5	1,8	29	10,4	11	3,9	1	0,4	Tennenlohe-Mitte	523
111	34,6	3	0,9	7	2,2	0	0,0	2	0,6	Frauenaurach-Süd	611
83	26,0	6	1,9	8	2,5	3	0,9	1	0,3	Frauenaurach-West	613
115	34,8	2	0,6	9	2,7	6	1,8	4	1,2	Frauenaurach-Nord	614
122	30,3	4	1,0	7	1,7	7	1,7	4	1,0	Kriegenbrunn	620
48	20,5	5	2,1	3	1,3	1	0,4	0	0,0	Hüttendorf	630
78	22,5	27	7,8	7	2,0	5	1,4	4	1,2	Kosbach	701
27	18,2	5	3,4	2	1,4	5	3,4	1	0,7	Häusling-Steudach	702
79	37,4	3	1,4	2	0,9	3	1,4	2	0,9	In der Reuth	710
97	28,0	6	1,7	11	3,2	7	2,0	7	2,0	Büchenbach-Dorf	760
61	33,3	2	1,1	8	4,4	5	2,7	3	1,6	Am Europakanal-Süd	761
82	46,6	3	1,7	2	1,1	1	0,6	4	2,3	Frauenauracher Straße	762
92	32,6	8	2,8	14	5,0	7	2,5	2	0,7	Büchenbacher Anlage	770
70	35,4	6	3,0	6	3,0	8	4,0	1	0,5	Odenwaldallee	771
76	44,4	8	4,7	6	3,5	2	1,2	2	1,2	Würzburger Ring-West	772
80	38,3	2	1,0	4	1,9	2	1,0	5	2,4	Am Europakanal-Nord	773
80	33,3	4	1,7	7	2,9	3	1,3	2	0,8	Frankenwaldallee	774
118	44,5	10	3,8	6	2,3	3	1,1	2	0,8	Heinrich-Kirchner-Straße	781
126	49,8	5	2,0	7	2,8	3	1,2	3	1,2	Dompropststraße	782
149	45,2	6	1,8	7	2,1	0	0,0	11	3,3	Am Dummettsweiher	784
151	45,3	9	2,7	6	1,8	5	1,5	4	1,2	Mönaustraße	786
89	47,8	9	4,8	4	2,2	7	3,8	0	0,0	Häuslinger Wegäcker	787
118	38,7	18	5,9	4	1,3	4	1,3	4	1,3	Dechsendorf-Nordwest	801
140	36,9	8	2,1	5	1,3	7	1,8	3	0,8	Dechsendorf-Nordost	811
120	36,1	14	4,2	7	2,1	4	1,2	3	0,9	Dechsendorf-Süd	812
10.720	40,5	748	2,8	780	2,9	603	2,3	340	1,3	<i>Summe Urnenwähler</i>	
7.840	37,7	646	3,1	615	3,0	355	1,7	262	1,3	<i>Summe Briefwähler</i>	
18.560	39,2	1.394	2,9	1.395	2,9	958	2,0	602	1,3	Erlangen	

Für Summe Briefwähler: Wähler mit Wahrscheinlichkeit in % der Stimmberechtigten mit Wahrscheinlichkeit. Für Gesamtstadt: Alle Wähler in % aller Stimmberechtigten
 3) Stimmbezirk: Urnenwähler; Gesamtstadt: Urnen- und Briefwähler.

Jörg Volleth (CSU)

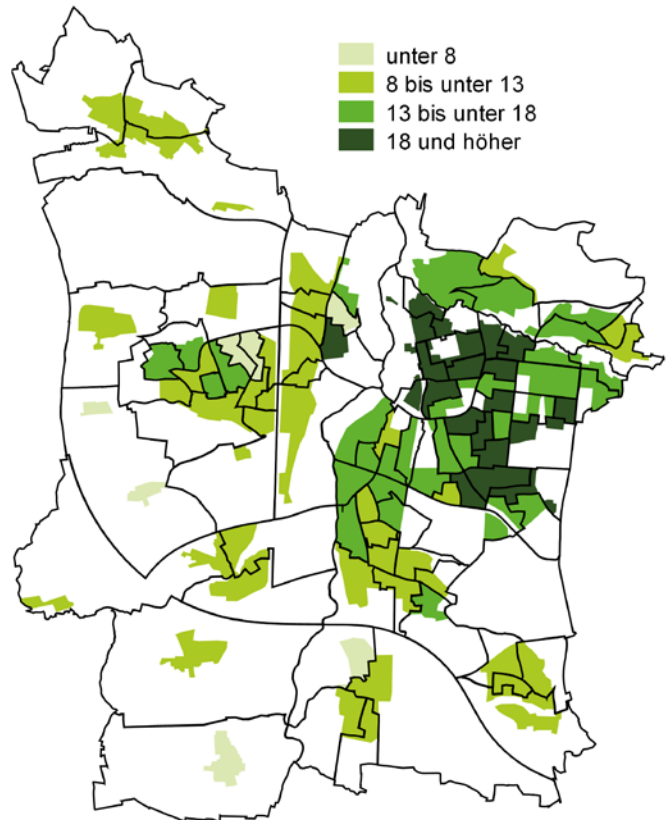
Oberbürgermeisterwahl 2020 - Stimmenanteile in Prozent



Stadt Erlangen, Statistik und Stadtforschung

Susanne Lender-Cassens (GRÜNE/GL)

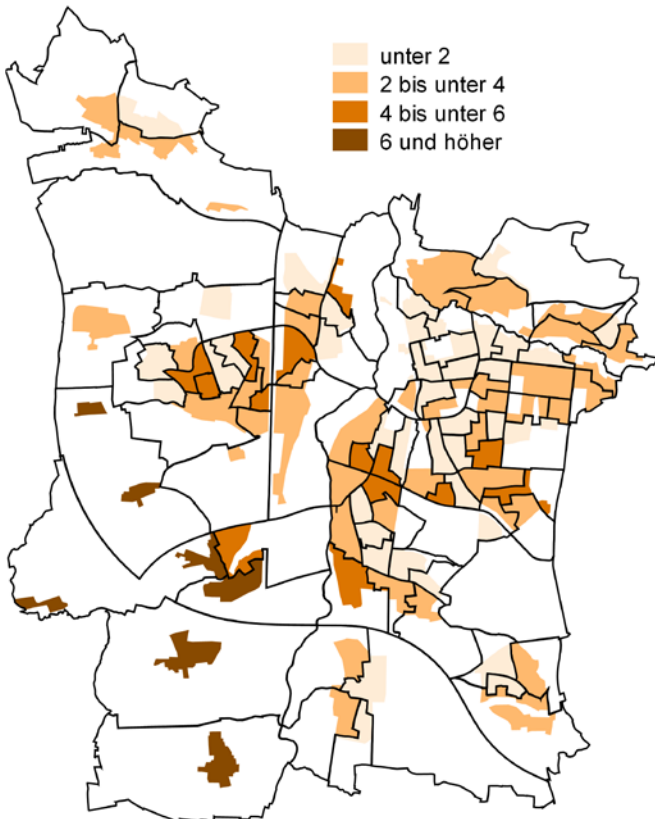
Oberbürgermeisterwahl 2020 - Stimmenanteile in Prozent



Stadt Erlangen, Statistik und Stadtforschung

Anette Wirth-Hücking (Freie Wähler/F.W.G.)

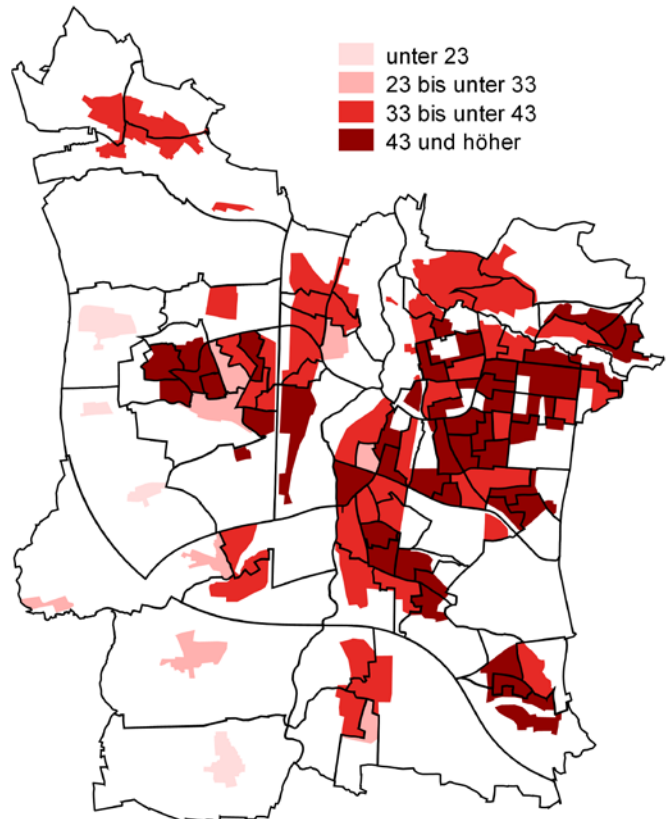
Oberbürgermeisterwahl 2020 - Stimmenanteile in Prozent



Stadt Erlangen, Statistik und Stadtforschung

Dr. Florian Janik (SPD)

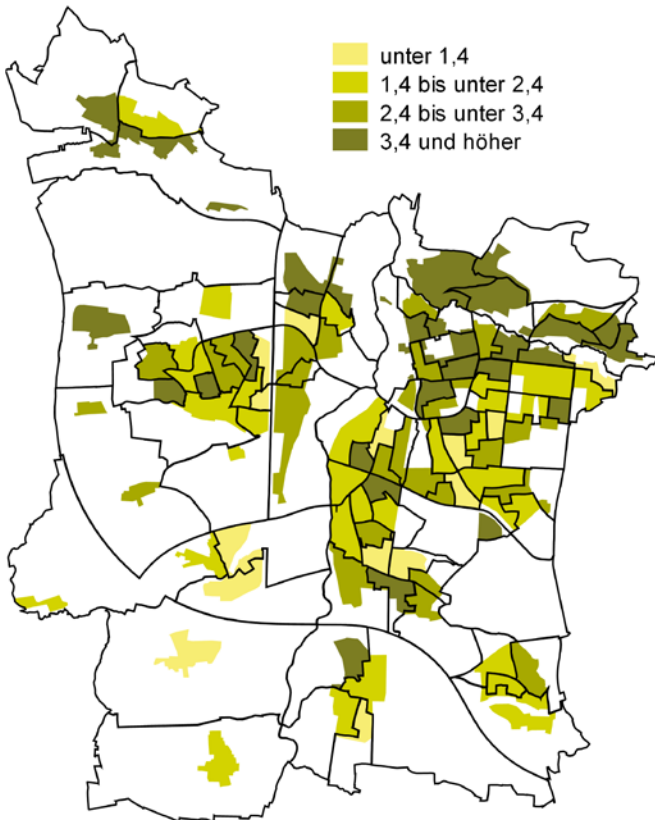
Oberbürgermeisterwahl 2020 - Stimmenanteile in Prozent



Stadt Erlangen, Statistik und Stadtforschung

Dr. Holger Schulze (FDP)

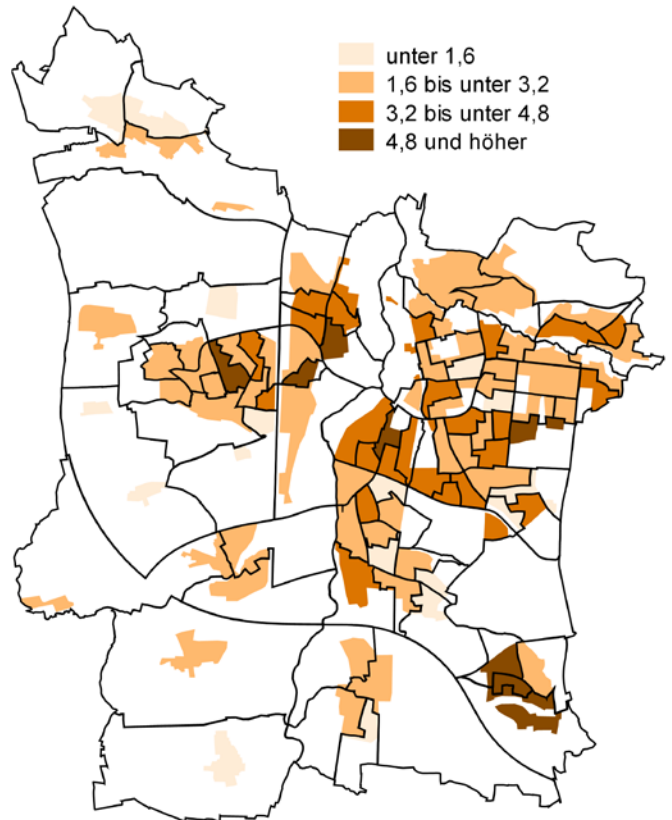
Oberbürgermeisterwahl 2020 - Stimmenanteile in Prozent



Stadt Erlangen, Statistik und Stadtforschung

Joachim Jarosch (ödp)

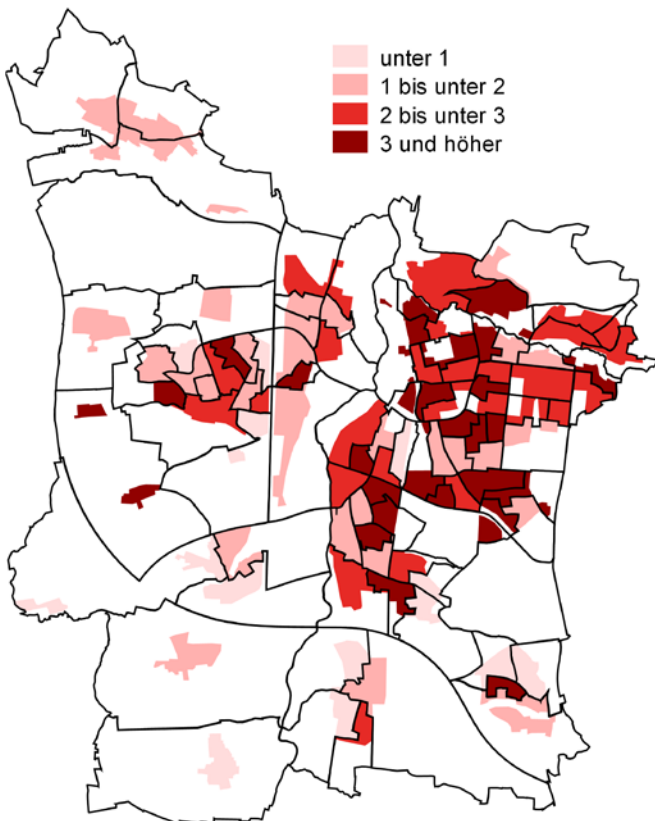
Oberbürgermeisterwahl 2020 - Stimmenanteile in Prozent



Stadt Erlangen, Statistik und Stadtforschung

Johannes Pöhlman (ErLi)

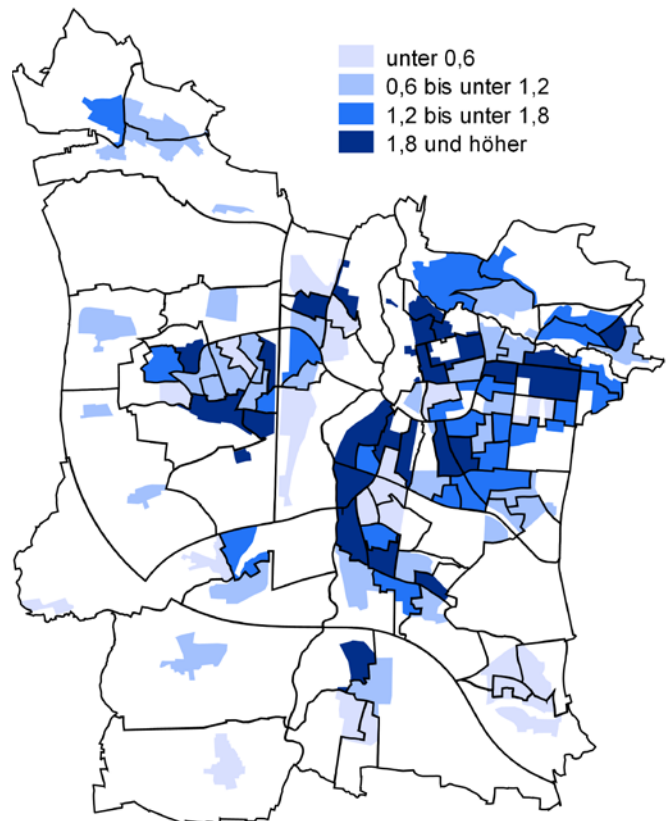
Oberbürgermeisterwahl 2020 - Stimmenanteile in Prozent



Stadt Erlangen, Statistik und Stadtforschung

Sebastian Hornschild (Klimaliste Erlangen)

Oberbürgermeisterwahl 2020 - Stimmenanteile in Prozent



Stadt Erlangen, Statistik und Stadtforschung

Wahlbezirke in der Stadt Erlangen

